

Azonosító
jel:

--	--	--	--	--	--	--	--	--	--	--	--	--	--	--	--	--	--	--	--

ÉRETTSÉGI VIZSGA • 2016. május 18.

EGÉSZSÉGÜGYI ALAPISMERETEK

EMELT SZINTŰ ÍRÁSBELI VIZSGA

2016. május 18. 8:00

Az írásbeli vizsga időtartama: 180 perc

Pótlapok száma	
Tisztázati	
Piszkozati	

**EMBERI ERŐFORRÁSOK
MINISZTERIUMA**

--	--	--	--	--	--	--	--	--	--	--	--	--	--	--	--	--	--	--	--

Fontos tudnivalók

- A vizsgázó csak a kiosztott feladatlapon dolgozhat, piszkozatot készíteni nem szabad.
- A feladatokat olvassa el figyelmesen, majd az utasításoknak megfelelően oldja meg!
- Törekedjen az olvasható írásra és az áttekinthető formára!
- Segédeszközt használni nem szabad.
- A **zárt jellegű feladatoknál** (teszt) ha az összes lehetséges választ megjelöli, akkor nem kap pontot.
Ha a javítási-értékelési útmutatóban szereplő megoldások számánál több választ jelöl meg, akkor a többletválaszok számával a pontszámot csökkenteni kell.
- Tévedés esetén helyes megoldásnak csak a vizsgázó egyértelmű javítása fogadható el.

--	--	--	--	--	--	--	--	--	--	--	--	--	--	--	--	--	--	--	--

Teszt jellegű feladatok

1. Írjon **x** jelet a mondatok mellé annak megfelelően, hogy igaz vagy hamis az állítás!

5 pont

Állítások	Igaz	Hamis
A hepatitis A-vírus kontakt módon, a higiénés előírások, szabályok be nem tartása miatt, érintkezéssel terjed.		
A „tölcsér mellkas” az elülső mellkasfal középvonali behorpadása.		
A demencia a szervezet egyes izmainak kóros működése.		
A lipáz zsírbontó enzim.		
A terhesség művi megszakítása az egyik legbiztonságosabb fogamzásgátlási módszer.		

2. Írjon **i** jelet az igaz állítások mellé és **h** jelet a hamis állítások mellé!

4 pont

A szem külső burkának hátsó 4/5 része az ínhártya (sclera).	
A liquor a IV. agykamrából az oldalkamrákba, onnan a III. agykamrába, majd a ciszternákba jut.	
Az idegrendszer alapvető funkciója a tanulás.	
A „hippokratészi” arc jellemzője: holdvilág arc, szűk szemrés.	

3. Húzza alá az igaz állításokat!

4 pont

1. Az elsődleges vizelet összetételét tekintve fehérjementes vérplazma.
2. A végleges vizelet élettani körülmények között fehérjét és cukrot is tartalmazhat.
3. A nyálmirigyek belső elválasztású mirigyek.
4. A környéki idegrendszer ingerületvezető funkciót tölt be.
5. A központi idegrendszert három burok veszi körül.
6. A kisvérkör a bal kamrából indul, és a testbe viszi a CO₂-ban dús vért.
7. A gerincvelő szürkeállományának szarvaiból ideggyökerek lépnek ki.

--	--	--	--	--	--	--	--	--	--	--	--	--	--	--	--	--	--	--	--

4. Párosítsa a fogalmakat a nekik megfelelő jellemzőkkel!**5 pont**

- A. Apáthia
- B. Coma
- C. Somnolencia
- D. Sopor
- E. Eufória

1. Semmilyen külső ingerrel nem ébreszthető. A beteg légzése horkoló, pupilla- és inreflex nem, vagy alig váltható ki.
2. A beteg emelkedett hangulatú, hirtelen jókedvűvé válik.
3. A beteg közönyös, környezetével szemben érdektelen, fásult.
4. A tudatzavarok legenyhébb formája. A beteg aluszékony, de könnyen ébreszthető.
5. Mély kábultság, igen mély alvás, a beteg csak erős ingerekkel ébreszthető.

A:; B:.....; C:; D:.....; E:.....

5. Húzza alá az igaz állításokat!**3 pont**

1. A lép az egyik legnagyobb nyirokszervünk.
2. A periosteum (csonthártya) a csont vastagságbeli növekedésében vesz részt.
3. A mellékvese a vese zsíros tokjában, a vese felső pólusán süvegszerűen helyezkedik el.
4. Az adrenalin tágítja az ereket.
5. Az ösztrogén stimulálja a hipofízisben az FSH-termelést.

6. Húzza alá az igaz állításokat!**2 pont**

1. Os ethmoidale: rostacsont, páros csont, a csontos orrsövény része.
2. Tuba uterina: petevezeték, ceruzavastagságú, nyálkahártyával bélelt, erős, izmos falú cső.
3. A Douglas-üreg: a hasüreg legmélyebb pontja.
4. Az ondóhólyag: páratlan, mirigyes szerv, a húgyhólyag mellett helyezkedik el.

7. Párosítsa az életfontosságú építőanyagokat (tápanyagokat) funkciójuk szerint a jellemzőikkel!**4 pont**

- A. Fehérjék
- B. Zsírok
- C. Szénhidrátok
- D. Vitaminok

1. Nitrogénmentes anyagok, vízben nem oldódnak. A legnagyobb energiamennyiséget szolgáltatják.
2. Az emberi szervezet glikogén formájában raktározza. A szervezet fő energiaforrása.
3. Életfontosságú tápanyagok, amelyek energiát nem szolgáltatnak, de a szervezet működéséhez nélkülözhetetlenek.
4. Bonyolult felépítésű, nagy molekulásúlyú, nitrogéntartalmú anyagok. A szervezet építőelemei.

A:....., B:....., C:....., D:.....

--	--	--	--	--	--	--	--	--	--	--	--	--	--	--	--	--	--	--	--

8. Írjon i jelet az igaz állítások mellé és h jelet a hamis állítások mellé!
5 pont

A kémiai fertőtlenítés: az antimikrobális hatású vegyületek alkalmazása oldat, aeroszol, gáz formájában.	
A mentális egészség: az érzések felismerésének, illetve azok megfelelő kifejezésének a képessége.	
A primer prevenció: a betegségek kialakulásának megakadályozására irányul.	
A passzív immunizálás: elölt vagy gyengített kórokozókat juttatnak a szervezetbe.	
Az ízületi mozgásbeszűkülést kontraktúrának nevezzük.	

9. Válassza ki a hamis állításokat és a betűjelüket írja a kipontozott vonalra!
3 pont

- A. A vér folyékony kötőszövet.
- B. Verőterefogat alatt a jobb kamrából egy perc alatt kiáramló vér mennyiségét értjük.
- C. A monocyták a fehérvérsejtek között a legkisebb, mintegy 2-4 μm nagyságúak.
- D. A granulocyták plazmája szemcsézett.
- E. Az „AB” vércsoportú egyén széruma anti-A (α) és anti-B (β) agglutinogént tartalmaz.

.....,,

10. Húzza alá az igaz állítást!
1 pont

1. Az gerincvelői idegek a vegetatív idegrendszer perifériás részéhez tartoznak.
2. A gerincvelőben kívül a szürkeállomány, belül a fehérállomány helyezkedik el.
3. A szivárványhártya a szem szaruhártyája előtt helyezkedik el.
4. A cerebroszpinális (szomatikus) idegrendszer akaratunktól függő működésű.

11. Párosítsa az alábbi hormonokat a nekik megfelelő állításokkal!
7 pont

Írja a betűjeleket a megfelelő helyre!

- A. TSH.
- B. Ösztrogén.
- C. Parathormon.
- D. Tiroxin.
- E. ADH.
- F. ACTH.
- G. Glukagon.

1. A pajzsmirigy hormonelválasztását szabályozza.
2. Szabályozza a szervezet oxigénfelhasználását.
3. A vízvisszaszívást szabályozza a vesecsatornácskákban.
4. A szervezet kalcium- és foszfátion forgalmában játszik szerepet.
5. A mellékvese kéreghormonjainak termelését szabályozza.
6. Női nemi hormon.
7. Az inzulin antagonistája.

1.; 2.....; 3.; 4.; 5.; 6.; 7.....

--	--	--	--	--	--	--	--	--	--	--	--	--	--	--	--	--	--	--	--

12. Az alábbi feladatok összetett mondatok. Az első tag az állítás, a második az indoklás. A két tagmondat külön-külön igaz vagy hamis lehet. Ha mindkettő igaz, akkor lehet közöttük ok-okozati összefüggés, de az is lehetséges, hogy nincs köztük ilyen kapcsolat. A megoldás alábbi lehetőségei közül írja a helyes betűjelet az összetett mondatok elé, a kipontozott helyre! 12 pont

- A. Az állítás és az indoklás egyaránt igaz, és közöttük ok-okozati kapcsolat van.
- B. Az állítás és az indoklás egyaránt igaz, de nincs közöttük ok-okozati kapcsolat.
- C. Az állítás igaz, az indoklás azonban hamis.
- D. Az állítás hamis, az indoklás önmagában igaz.
- E. Az állítás és az indoklás egyaránt hamis

- Csontvázrendszerünkben a porcos összeköttetés megszakított összeköttetés, mert a porcos összeköttetésnél a porcok között kötőszöveti kötegek találhatóak.
- Minden seb keletkezésekor vérzés alakul ki, mert a vérzés a külvilág felé mindig szemmel látható.
- Az alvadt vérben mikroszkópos vizsgálat során fibrinszálakat látunk, mert a véralvadás létrejöttéhez trombin szükséges.
- A pesszárium biztonságos méhen belüli fogamzásgátló, mert a pesszárium a méh üregébe helyezve megakadályozza a nem kívánt terhesség létrejöttét.
- A szimpatikus idegrendszer a szervezetet fokozott aktivitásra készíti, mert noradrenalin felszabadítása révén növeli a szervezet minden sejtjének az anyagcsere-folyamatait.
- A húgyhólyag kiürítése a szimpatikus idegrendszer feladata, mert a vesékben a szimpatikus idegrendszer érösszehúzó hatása gátolja a kiválasztó funkciót.

**13. Csoportosítsa az állításokat a megadott szempontok szerint!
Írja a betűjeleket a megfelelő helyre!**

5 pont

- A. Az alkatot véznaság, sovány, nyúlánk test, keskeny, hosszú, lapos mellkas jellemzi. Visszahúzó, gyakran valóságidegen eszme- és álmvilág jellemzi.
- B. Jó az anyagcseréje, hízásra kevésbé hajlamos. Személyiségét nyugodtság, megbízhatóság, fegyelmeztség, kiegyensúlyozottság jellemzi.
- C. Zömök, kerekded test, gyengébb csontrendszer jellemzi. A medence szélesebb, mint a vállöv, a has előredomborodó, a végtagok rövidek.
- D. Hosszú, arányos végtagok, erős csontozat, rugalmas izomzat, széles, izmos váll, keskeny csípő, kerekded bicepsz jellemzi.
- E. Jól táplált külsejű, gyakori a hízásra való hajlama. Kedélyes, jólelkű, társaságkedvelő ember.

Piknikus alkat:

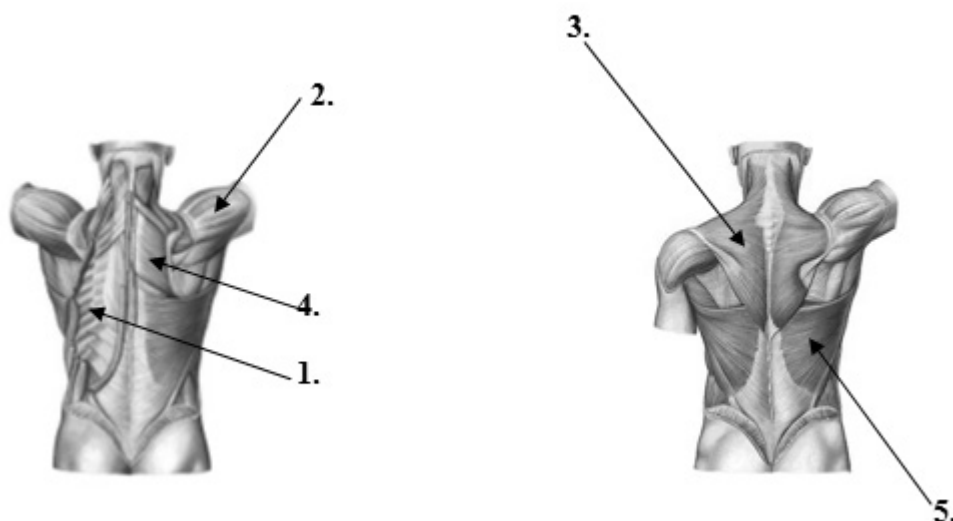
Atléta alkat:

Asthéniás alkat:

--	--	--	--	--	--	--	--	--	--	--	--	--	--	--	--	--	--	--	--

Rövid választ igénylő feladatok

14. Nevezze meg a képen látható számozott izmokat magyarul és latinul! 5 pont



Forrás: [http://www.hsz.bme.hu/hsz/dolgozatok/feltöltések/rkiss/anat](http://www.hsz.bme.hu/hsz/dolgozatok/feltoltések/rkiss/anat) „Általános anatómia”
58.oldal(2014.10.02.)

szám	magyar megnevezés	latin megnevezés
1.		
2.		
3.		
4.		
5.		

**15. Ismertesse a shock fogalmát!
Soroljon fel okai és tünetei közül négyet-négyet!** 6 pont

Fogalma:

.....

Okok:

.....

Tünetek:

.....

--	--	--	--	--	--	--	--	--	--	--	--	--	--	--	--	--	--	--	--

16. Fogalmazza meg a csonttörés lényegét!

2 pont

.....
.....

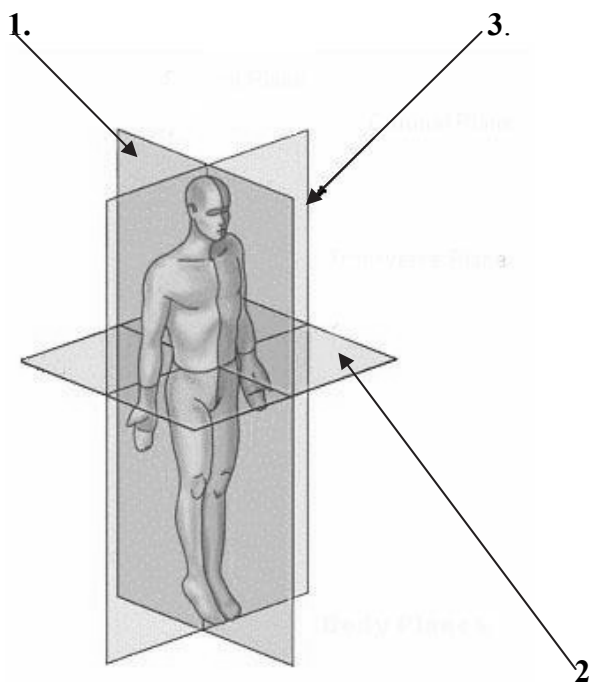
17. Jellemezze a táplálékpiramist!

3 pont

.....
.....
.....
.....
.....
.....
.....
.....

18. Nevezze meg a képen nyíllal jelölt test síkjait magyarul és latinul!

3 pont



Forrás: www.ana.sote.hu/biomernok/b1.pdf, Dr. Mezei Szilvia: I. Az anatómia története, az emberi test felosztása (2014.10.02.)

1.;
2.;
3.;

--	--	--	--	--	--	--	--	--	--	--	--	--	--	--	--	--	--	--	--

19. A szűrővizsgálatokon való részvétel az egészséges életmód meghatározó tényezője. A következő feladatban a szűrések fajtáit ismertetjük. Egészítse ki az ismertetést! (A kipontozott vonalra írja a megfelelő szöveget!) 4 pont

A szűrések fajtái:

1. Egyéni szűrés:

.....

2.:

A teljes lakosság vagy annak egy meghatározott csoportjára korlátozódó vizsgálat.

3. Célzott szűrés:

4.:

A lakosok egy csoportjánál egy megjelenés alkalmával több betegség felismerésére végzett vizsgálat.

20. Az alábbi táblázatban az egészséges, érett újszülött jellemzőit foglaltuk össze. Egészítse ki a táblázatot! 8 pont

Testtömege:	
Hossza:	
Fejkörfogata:	
Izomtónus:	fokozott
:	születéskor élénkvörös, majd rózsaszín
Vérnyomása:	
Pulzusa:	
Testhőmérséklete:	
Széklete (az első napokban):	

21. Ismertesse a nemzeti egészségnevelési program („Egészség Évtizedének Népegészségügyi Programja”) célját! 2 pont

Célja:

.....

.....

--	--	--	--	--	--	--	--	--	--	--	--	--	--	--	--	--	--	--	--

22. Magyarázza el az alkat és az egészség/betegség közötti összefüggéseket!

Mondjon egy példát arra, hogy mivel tudjuk alakítani/változtatni alkati típusunkat!

3 pont

.....

.....

.....

.....

Pl.:

.....

.....

.....

23. Határozza meg a hányás fogalmát! Ismertesse a hányadék mennyiségét és a hányadék lehetséges tartalmát (minimum négyet)!

4 pont

Fogalma:

.....

Mennyisége:.....

.....

Tartalma:

.....

--	--	--	--	--	--	--	--	--	--	--	--	--	--	--	--	--	--	--	--	--

--	--	--	--	--	--	--	--	--	--	--	--	--	--	--	--	--	--	--	--	--

témakör	a feladat sorszáma	maximális pontszám	elért pontszám	a témakör maximális pontszáma	a témakör elért pontszáma
Teszt jellegű feladatok	1.	5		60	
	2.	4			
	3.	4			
	4.	5			
	5.	3			
	6.	2			
	7.	4			
	8.	5			
	9.	3			
	10.	1			
	11.	7			
	12.	12			
	13.	5			
Rövid választ igénylő feladatok	14.	5		40	
	15.	6			
	16.	2			
	17.	3			
	18.	3			
	19.	4			
	20.	8			
	21.	2			
	22.	3			
	23.	4			
Az írásbeli vizsgarész pontszáma				100	

javító tanár

Dátum:

	pontszáma egész számra kerekítve	programba beírt egész pontszám
Teszt jellegű feladatok		
Rövid választ igénylő feladatok		

javító tanár

jegyző

Dátum:

Dátum: